



**AUSGABE 07 – 2025**

# Stempel & Informationen

Philatelie vor Ort



- Philatelistische Stempel**
- Werbestempel in Briefzentren**
- Allgemeine Informationen**

Stempel des Monats April:  
**Internationaler Welt-Autismus-Tag**

Sie finden uns auch im Internet unter:  
**[deutschepost.de/philatelie](https://deutschepost.de/philatelie)**

Artikel-Nr. 150500189

# In dieser Ausgabe

## PHILATELISTISCHE STEMPEL

<a href="#">53113 BONN – 02.04.2025 / Nr. 07/032</a>	<b>Seite 3</b>
<a href="#">60596 FRANKFURT AM MAIN – 03.04.2025 / Nr. 07/033</a>	<b>Seite 4</b>
<a href="#">24960 GLÜCKSBURG – 10.04.2025 / Nr. 07/034</a>	<b>Seite 5</b>

## WERBESTEMPEL IN BRIEFZENTREN

<a href="#">BZ 54 TRIER / Nr. 07/BZ001</a>	<b>Seite 6</b>
<a href="#">BZ 49 OSNABRÜCK / Nr. 07/BZ02</a>	<b>Seite 6</b>

## ALLGEMEINE INFORMATIONEN

<a href="#">Standorte der Philatelie-Shops</a>	<b>Seite 7</b>
<a href="#">Beratung, Beauftragung und Sonderstempelstellen</a>	<b>Seite 8</b>
<a href="#">Daten, Bestellung und Impressum</a>	<b>Seite 9</b>
<a href="#">Bestellblatt für Neu-Abonnenten (E-Mail)</a>	<b>Seite 10</b>

Hinweis: Der Farbton der dargestellten Stempelabbildungen entspricht nicht der Originalstempelfarbe der Deutschen Post AG.

## PHILATELISTISCHE STEMPEL

### Stempel des Monats April

**53113 BONN – 02.04.2025**

**Stempelnr. 07/032**

[Zum Inhaltsverzeichnis](#)

<b>Stempelart</b>	Stempel mit Post-Eigenwerbung
<b>Anlass</b>	Internationaler Welt-Autismus-Tag
<b>Stempelform</b>	Rechteck
<b>Textzusatz im Stempel</b>	– STEMPEL DES MONATS – / Deutsche Post Zentrale / Internationaler Welt-Autismus-Tag
<b>Motivbeschreibung</b>	Symbol des Internationalen Welt-Autismus-Tags
<b>Erstellung Grafik</b>	Wittmann Medien, Schwabach
<b>Herstellung Stempel</b>	Wittmann Medien, Schwabach
<b>Anschrift für schriftliche Stempelaufträge</b>	Deutsche Post AG Service- und Versandzentrum Weiden Sonderstempelstelle Brief: 92627 Weiden Paket: Franz-Zebisch-Str. 15, 92637 Weiden
<b>Sonstiges</b>	Der Stempel des Monats wird in der Sonderstempelstelle Weiden geführt.

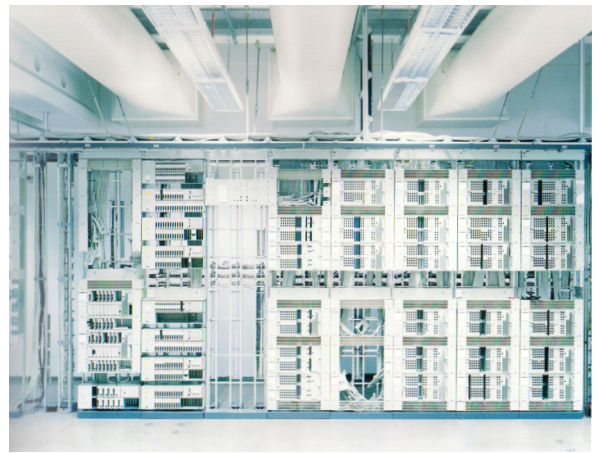


# PHILATELISTISCHE STEMPEL

## ERSTVERKAUFSTAGE DER PHILATELIE

### Wie verändert KI unser Zusammenleben?

Mit Künstlicher Intelligenz habe sich die technischen Möglichkeiten grundlegend verändert. KI kann sprechen, was Maschine ist und was Mensch ist, lässt sich nicht mehr einfach unterscheiden. Apps und andere Dating-Simulatoren geben die Illusion von Nähe und Zuneigung und manche Menschen bauen eine echte Freundschaft mit ihnen auf oder verlieben sich sogar. Aber kann eine KI menschliche Beziehungen ersetzen? Wie verändert KI unser Kommunikationsverhalten? Mit dem Themenschwerpunkt ‚Künstliche Intelligenz‘ nimmt das Museum für Kommunikation Frankfurt diese relevanten Fragestellungen unserer Zeit auf und macht sie für das Publikum in Form von Ausstellungen, Interventionen, Fachtagungen und Workshops das gesamte Jahr 2025 über erfahrbar.



Museum für Kommunikation Frankfurt © Henrik Spohler

**60596 FRANKFURT AM MAIN –  
03.04.2025**

**Stempelnr. 07/033**

[Zum Inhaltsverzeichnis](#)

<b>Stempelart</b>	Stempel mit Post-Eigenwerbung
<b>Anlass</b>	<b>Philatelistischer Erstverkaufstag am 3. April 2025</b>
<b>Veranstaltungsort</b>	Museum für Kommunikation Frankfurt am Main Schaumainkai 53 60596 Frankfurt am Main
<b>Veranstalter</b>	Deutsche Post AG in Kooperation mit der Museumsstiftung für Post & Telekommunikation Charles-de-Gaulle-Straße 20 53113 Bonn
<b>Stempelform</b>	Kreis
<b>Textzusatz im Stempel</b>	Deutsche Post Philatelie / Museum für Kommunikation / Erstverkaufstag / KÜNSTLICHE INTELLIGENZ + KOMMUNIKATION
<b>Motivbeschreibung</b>	Wie verändert KI unser Zusammenleben? Themenjahr 2025
<b>Erstellung Grafik</b>	Wittmann Medien, Schwabach
<b>Herstellung Stempel</b>	Wittmann Medien, Schwabach
<b>Anschrift für schriftliche Stempelaufträge</b>	Deutsche Post AG Service- und Versandzentrum Weiden Sonderstempelstelle Brief: 92627 Weiden Paket: Franz-Zebisch-Str. 15, 92637 Weiden
<b>Besonderes</b>	Das Event Team der Deutschen Post ist von <b>10.30 – 17.30 Uhr</b> vor Ort und führt diese Stempel mit. Öffnungszeiten Museum: 10.00 – 18.00 Uhr <b>Zugang zum Event-Team ist kostenfrei, nicht grundsätzlich der Zugang zum Museum!</b>
<b>Mitgeführte Stempel</b>	Stempel zum Philatelistischen Erstverkaufstag am 03.04.2025 Stempel des Monats April 2025 und Tagesstempel Frankfurt am Main mit Zusatz „a“



# PHILATELISTISCHE STEMPEL

## NEUHEITEN

**24960 GLÜCKSBURG – 10.04.2025**

**Stempelnr. 07/034**

[Zum Inhaltsverzeichnis](#)

<b>Stempelart</b>	Sonderstempel
<b>Anlass</b>	Ausstellung Schloss Glücksburg – Wiege der Königshäuser Europas
<b>Veranstaltungsort</b>	Schloss Glücksburg Schloss 24960 Glücksburg
<b>Veranstalter</b>	Stiftung Schloss Glücksburg Schloss 24960 Glücksburg
<b>Stempelform</b>	Rechteck
<b>Textzusatz im Stempel</b>	Schloss Glücksburg – Wiege der Königshäuser Europas / Queen Alexandra †1925
<b>Motivbeschreibung</b>	Queen Alexandra
<b>Erstellung Grafik</b>	Wittmann Medien, Schwabach
<b>Herstellung Stempel</b>	Wittmann Medien, Schwabach
<b>Anschrift für schriftliche Stempelaufträge</b>	Deutsche Post AG NL BRIEF Berlin 1 Sonderstempelstelle Brief: 11508 Berlin Paket: Eresburgstr. 21, 12103 Berlin
<b>Sonstiges</b>	–



## WERBESTEMPEL IN BRIEFZENTREN

### INFORMATIONEN ZU DEN WERBESTEMPELN IN BRIEFZENTREN

Die Werbestempel mit Fremdwerbung zählen nicht zu den sog. „philatelistischen Stempeln“ gemäß AGB St PWZ. Stempelwünschen kann nur dann entsprochen werden, wenn es sich um die Bearbeitung von echt laufenden Sendungen handelt und die entsprechenden Aufträge spätestens 2 Tage vor dem Stempeldatum beim zuständigen Briefzentrum vorliegen.

### NEUHEITEN

#### BZ 54 TRIER

#### Stempelnr. 07/BZ001

[Zum Inhaltsverzeichnis](#)

<b>Einsatzdatum</b>	01.04.2025–30.04.2025
<b>Stempelart</b>	Maschinenstempel
<b>Anlass</b>	50 Jahre Philatelisten-Verein Wittlich e. V.
<b>Textzusatz im Stempel</b>	50 Jahre Philatelisten-Verein Wittlich e. V. / Briefmarken verbinden 1975-2025
<b>Motivbeschreibung</b>	Vater und Sohn mit Lupe und Briefmarke
<b>Anschrift für schriftliche Stempelaufträge</b>	Deutsche Post AG Briefzentrum 54 Trier Stationäre Bearbeitung Schiffstraße 2 54293 Trier



#### BZ 49 OSNABRÜCK

#### Stempelnr. 07/BZ002

[Zum Inhaltsverzeichnis](#)

<b>Einsatzdatum</b>	01.04.2025–30.06.2025
<b>Stempelart</b>	Maschinenstempel
<b>Anlass</b>	1050 Jahre Stadt Lingen (Ems)
<b>Textzusatz im Stempel</b>	1050 STADT LINGEN EMS / STADTJUBILÄUM 20. – 22. JUNI 2025 / WWW.LINGEN.DE/1050
<b>Motivbeschreibung</b>	Logo Stadtjubiläum – 1050 Jahre Stadt Lingen (Ems), daneben zwei Kivellinge vor dem historischen Rathaus
<b>Anschrift für schriftliche Stempelaufträge</b>	Deutsche Post AG Briefzentrum 49 Osnabrück Stationäre Bearbeitung Rheiner Landstraße 199 49078 Osnabrück



**Hinweise:** Bitte geben Sie bei schriftlichen Stempelwünschen an das jeweilige Briefzentrum (nur maschinenfähige Standardsendungen möglich) unbedingt den kommunizierten Anlass bzw. die Stempelbezeichnung des Werbestempels an. Die Stempelnummer ist bei diesen Aufträgen nicht von Bedeutung.

Aus betrieblichen Gründen kann es wegen einer Umstellung der Stempelmaschinen zu zwei unterschiedlichen Formaten der Stempelabdrucke kommen.

**ALLGEMEINE INFORMATIONEN****Standorte der „Philatelie-Shops“**[Zum Inhaltsverzeichnis](#)

10409	Berlin	Greifswalder Str. 90	(Berlin–Prenzlauer Berg)
10785	Berlin 309	Potsdamer Platz 2	
53123	Bonn-Duisdorf	Rochusstraße 230-234	
38102	Braunschweig 36	Nußbergstr. 16	
01169	Dresden 38	Merianplatz 4	
40212	Düsseldorf	Liesegangstr. 9	(Düsseldorf-Mitte)
99087	Erfurt	Alfred-Delp-Ring 22 a (Filiale Erfurt 15)	
60314	Frankfurt	Sonnemannstr. 67-69 (Filiale Frankfurt 102)	
22087	Hamburg 764	Graumannsweg 75	
50858	Köln 43	Goethestr. 43	
04347	Leipzig 24	Permoserstr. 2	
80331	München	Sparkassenstr. 17 (Filiale München 1)	
93055	Regensburg 17	Straubinger Str. 26	
70176	Stuttgart 143	Kornbergstr. 44	

**Kontakt – Beratung und Beauftragung**

[Zum Inhaltsverzeichnis](#)

Damit wir Ihnen schnell weiterhelfen können, beachten Sie bitte die unterschiedlichen Kontaktmöglichkeiten für Ihre Anfragen.

Thema	E-Mail
<b>Sonderstempel im Kundenauftrag</b> (ohne Event-Team der Deutschen Post) <b>Werbestempel in Briefzentren</b> <b>Flugbestätigungsstempel</b> <b>Schiffpoststempel</b> <b>Dauerstempel</b>	sonder-werbestempel@deutschepost.de
<b>Ersttagsstempel</b> <b>Erstverwendungsstempel</b> <b>Gedenkganzsachen</b>	sonder-werbestempel@deutschepost.de
<b>Sonderstempel mit Event-Team der Deutschen Post</b>	philatelie.event@deutschepost.de

**Ebenso erreichen Sie uns**

Telefon: 0961 3818-3200

Anschrift: Deutsche Post AG, Sonder-/Werbestempel, Franz-Zebisch-Str. 15, 92627 Weiden

**Sonderstempelstellen für die Entwertung von Postwertzeichen zu Sammelzwecken**

<b>Sonderstempelstelle Berlin</b>	<b>Zuständigkeit:</b> <b>Leitzonen 1 und 2</b> <b>Leiträume 36, 37, 38 und 39</b>
Ersttagsstempel Berlin und Bonn sowie Erstverwendungsstempel Bonn Tagesstempel der Sonderstempelstelle Berlin und Bonn Eigenwerbestempel der Sonderstempelstelle Berlin (Motiv: Berliner Bär, Stempel, Brief)	
<b>Anschrift Brief:</b> Deutsche Post AG NL BRIEF Berlin 1 Sonderstempelstelle 11508 Berlin	<b>Anschrift Paket:</b> Deutsche Post AG NL BRIEF Berlin 1 Sonderstempelstelle Eresburgstr. 21 12103 Berlin
<b>Telefon: 030 75473-3919</b>	

<b>Sonderstempelstelle Weiden</b>	<b>Zuständigkeit:</b> <b>Leitzonen 4, 5, 6, 7, 8, 9 und 0</b> <b>Leiträume 30, 31, 32, 33, 34 und 35</b>
Ersttagsstempel Bonn und Berlin sowie Erstverwendungsstempel Bonn Tagesstempel der Sonderstempelstellen Weiden und Berlin, Tagesstempel Bonn Eigenwerbestempel Weiden (Motiv: Rathaus Weiden, Stempel, Brief) Eigenwerbestempel Bonn (Motiv: Beethoven, Stempel, Brief und Motiv: Post-Tower) Sonderstempel des Monats (Motive zu besonderen Anlässen)	
<b>Anschrift Brief:</b> Deutsche Post AG Service- und Versandzentrum Weiden Sonderstempelstelle 92627 Weiden	<b>Anschrift Paket:</b> Deutsche Post AG Service- und Versandzentrum Weiden Sonderstempelstelle Franz-Zebisch-Str. 15 92637 Weiden
<b>Telefon: 0961 3883-1530</b>	



**Stempel und Informationen, Daten und Bestellung**[Zum Inhaltsverzeichnis](#)**Bestellung der  
„Stempel und Informationen“**

**Per Telefon:** 0961 3818-3200  
**Schriftlich:** Deutsche Post AG  
Service- und Versandzentrum Weiden  
Sonder-/Werbestempel  
92628 Weiden

**Hinweise zur  
„Stempel und Informationen“**

**Erscheinungsdatum:** grundsätzlich 14 tägig  
**Kündigungsfrist:** Keine Kündigungsfrist bei digitalem Bezug.  
3 Monate zum Quartalsende bei Bezug per Post

**Preise**

**Digitale Zusendung – kostenfrei**  
Zusendung Druckversion – 4,95 €, inkl. MwSt. /Quartal (Inland)

**Impressum**

Herausgeber: Deutsche Post AG, Zentrale, 53250 Bonn  
Redaktion: Kundenservice Sonder- und Werbestempel, Stempelvertrieb

Deutsche Post 

## Bestellung „Stempel & Informationen“ als Online-Version

**Ja**, ich bestelle hiermit das Informationsblatt „Stempel & Informationen“ als Online-Version und wünsche es zukünftig **per E-Mail**.

- ✓ **Die regelmäßige Zusendung ist für mich kostenlos.**
- ✓ Sollte ich die „Stempel und Informationen“ bereits per Post erhalten, entfällt der physische Versand und wird durch den digitalen Versand ersetzt.

Kundennummer	<input style="width: 100%; height: 20px;" type="text"/>	Bitte deutlich in Druckbuchstaben ausfüllen.
Name	<input style="width: 100%; height: 25px;" type="text"/>	
Vorname	<input style="width: 100%; height: 25px;" type="text"/>	
Straße und Hausnummer	<input style="width: 100%; height: 25px;" type="text"/>	
PLZ und Ort	<input style="width: 100%; height: 25px;" type="text"/>	
Meine E-Mail-Adresse	<input style="width: 100%; height: 25px;" type="text"/>	

---

 Ort, Datum

---

 Unterschrift

Bitte schicken Sie das unterschriebene Formular zurück:

**Deutsche Post AG, Sonder-/Werbestempel, Franz-Zebisch-Str.15,92637 Weiden**

### Digitaler Versand - Ihr Vorteil:

- Kostenlos
- Bequem und papierlos als Datei auf Ihrem PC, Tablet oder Smartphone archivieren
- 2 Tage Informationsvorsprung durch frühere Zusendung gegenüber der Druckausgabe

Haben Sie Fragen?

Telefon: 0961 3818-3200

Widerrufsrecht: Verbraucher können ohne Angabe von Gründen von ihrem Widerrufsrecht Gebrauch machen. Nähere Informationen dazu entnehmen Sie unseren Widerrufsinformationen unter <https://shop.deutschepost.de/widerruf> und der ausführlichen schriftlichen Belehrung, die der Lieferung beiliegt.

Datenschutz: Ihre Daten werden zur Vertragsabwicklung und zur postalischen Unterbreitung von Angeboten verwendet. Der Nutzung zur postalischen Werbung können Sie bei „Deutsche Post AG, Service- und Versandzentrum, Franz-Zebisch-Str. 15, 92637 Weiden“ widersprechen. Ggf. übermittelt die Deutsche Post die Kundendaten zur Bonitätsprüfung an die „InfoScore Consumer Data GmbH“. Die Deutsche Post wird der Auskunft gemäß § 28 BDSG auch Daten über eine nicht vertragsgemäße Abwicklung übermitteln.

Es gelten die allgemeinen Geschäftsbedingungen unter [shop.deutschepost.de/agb](https://shop.deutschepost.de/agb)